

防草効果



本 社	新潟県南魚沼市坂戸485	TEL 025(772)2579	FAX 025(773)6446	〒949-6611
東 北 支 店	宮城県仙台市青葉区本町1丁目10-3 仙台新和ビル3F	TEL 022(227)5752	FAX 022(227)5744	〒980-0014
東京営業所	東京都板橋区高島平1丁目40-8 新和グループ東京ビル1F	TEL 03(5922)1072	FAX 03(3937)1777	〒175-0082
新潟営業所	新潟県新潟市中央区明石2丁目2-7 コーポ明石1階	TEL 025(245)1840	FAX 025(245)1832	〒950-0084
下越営業所	新潟県新発田市佐々木工業団地	TEL 0254(27)5761	FAX 0254(27)5763	〒957-0082
中越営業所	新潟県魚沼市十日町2262	TEL 025(792)2160	FAX 025(792)6229	〒946-0035
上越営業所	新潟県上越市浦川原区虫川616-1 2階	TEL 025(594)7511	FAX 025(599)3577	〒942-0305
青森営業所	青森県東津軽郡平内町大字藤沢88-1	TEL 017(755)2372	FAX 017(755)5210	〒039-3361
岩手営業所	岩手県一関市花泉町上油田第2工業団地	TEL 0191(82)5102	FAX 0191(82)5390	〒029-3207
会津営業所	福島県喜多方市塩川町遠田字向川原4384	TEL 0241(27)8181	FAX 0241(27)8185	〒969-3534
小 出 工 場	新潟県魚沼市十日町2262	TEL 025(792)2160	FAX 025(792)6229	〒946-0035
六日町工場	新潟県南魚沼市西泉田292	TEL 025(772)3554	FAX 025(772)7859	〒949-6615
新発田工場	新潟県新発田市佐々木工業団地	TEL 0254(27)5761	FAX 0254(27)5763	〒957-0082
青 森 工 場	青森県東津軽郡平内町大字藤沢88-1	TEL 017(755)2372	FAX 017(755)5210	〒039-3361
岩 手 工 場	岩手県一関市花泉町上油田第2工業団地	TEL 0191(82)5102	FAX 0191(82)5390	〒029-3207
会 津 工 場	福島県喜多方市塩川町遠田字向川原4384	TEL 0241(27)8181	FAX 0241(27)8185	〒969-3534


ホームページアドレス <http://www.swck.jp>Eメールアドレス h-info@swck.jp

雑草防止工法 歩車道境界ブロック 防草タイプ

日本の道路を美しく

「品質第一」

未来へ——人と自然にやさしく

 **新和コンクリート工業株式会社**

[雑草防止工法]

歩車道境界ブロック防草タイプ

歩車道周囲にはびこる雑草から景観を守り、除草作業等の維持管理費を大幅に削減します。

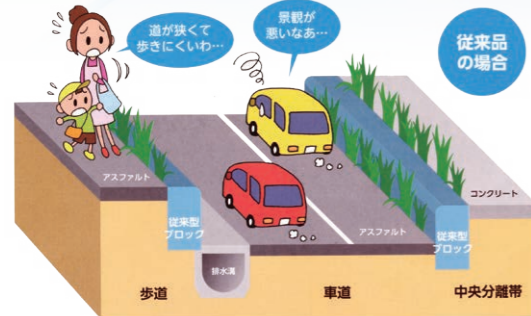
雑草防止工法の特徴

- 雑草をなくすることで、景観が良くなり、道路環境の改善になります。
- 維持管理に要する草刈り費用を削減できます。
- 施工性は従来と同じです。特に舗装材の新設施工や撤去工事等も従来と同じ要領で行えます。
- 歩車道境界ブロックのJIS形状をそのまま確保しているので車の衝撃荷重に対して耐久性があり、下幅が広いので安定性が向上します。
- 雑草防止工法の突起は、植物の成長を確実に止める効果があります。また、舗装部が突起としっかりかみ合うため、舗装がひび割れたり、ずれたりしない効果があります。

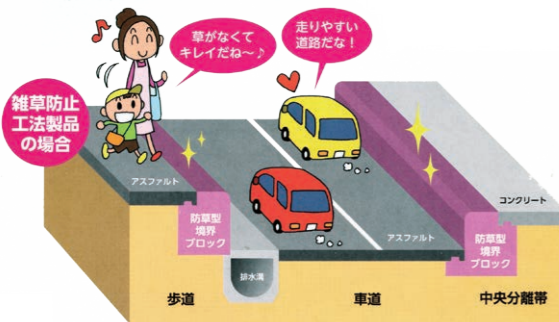


歩車道境界ブロック防草タイプは、ブロックと歩道側舗装部分との噛み合わせにより隙間ができてにくい形状の為雑草の繁殖を防ぎます。

これまでは...



これからは...



雑草防止工法の構造

「雑草防止工法」は製品の一部をカット、または張り出させてその水平部の中央に突起を設けた構造となっておりその効果は次の3つです。

- 1 コンクリート二次製品とアスファルトがかみ合い、隙間を作らないので雑草は生えにくくなります。
- 2 アスファルト下から雑草がコンクリート面とアスファルト面の間を伸びるとしても突起部があり、その伸長を許さない構造になっています。
- 3 コンクリートとアスファルト部分に種が入って成長しかけたとしても下の乾燥したコンクリートによって根が成長することができません。

[道路における雑草抑制技術]に選定

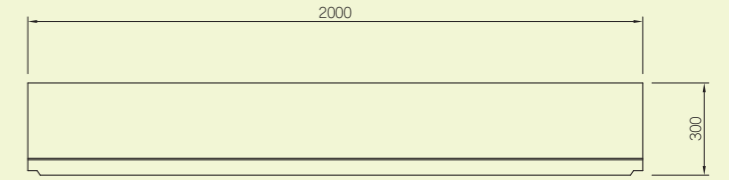
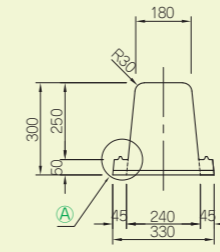
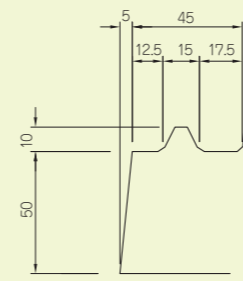
「雑草防止工法」は、NETISにおける「テーマ設計型(技術公募)」*1のうちの「道路における雑草抑制技術」に選定されています。

*1 「テーマ設定型(技術公募)」とは、直轄工事等における現場ニーズ・行政ニーズ等に基づき技術テーマを設定し、民間等から技術の公募を行い、同一条件下の現場実証等を経て、個々の技術の特徴を明確にした資料(技術比較表)を作成し、新技術の活用を促進する取り組み。

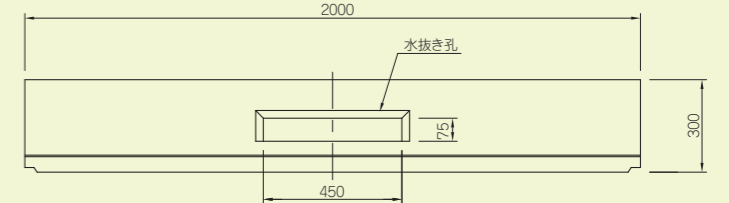
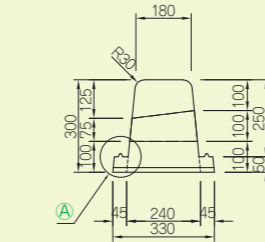
歩車道境界ブロック防草タイプ

○基本タイプ Fa-20 製品質量 311kg

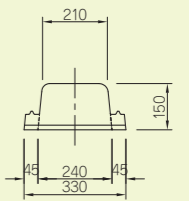
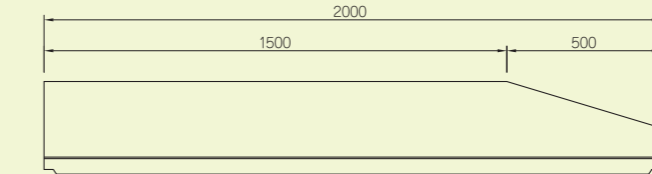
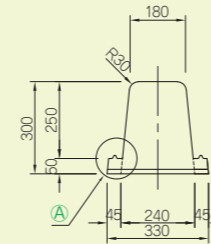
①部突起詳細図



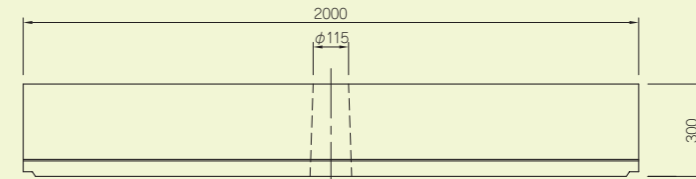
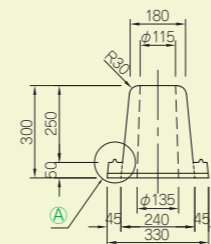
○水抜きタイプ Fa-20 製品質量 294kg



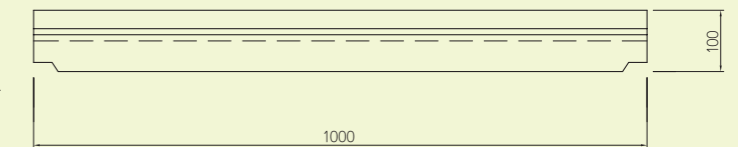
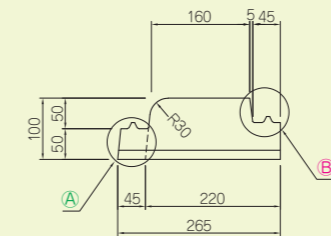
○切り下げ (左右兼用) Fa-20 製品質量 286kg



○ポール穴付 Fa-20 製品質量 302kg



○横断歩道部 Fc-2 製品質量 51kg



○車道乗入部 Fc-5 製品質量 77kg

